

Parkplätze befinden sich bei der Schule und der Kirche

Laurentiuskirche

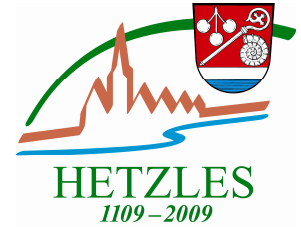


# 30 Jahre Krippenausstellung in Neunkirchen am Brand, Großenbuch und Hetzles

2016/2017

Alle Krippen können am

Dienstag den 27.12.2016,  
Freitag, Samstag und Sonntag  
den 06., 07. und 08.01.2017



jeweils von 11.00 bis 17.00 Uhr besichtigt werden.

Auf besonderen Wunsch können mit den Krippenbesitzern  
weitere Termine vereinbart werden (siehe letzte Seite).

**Liebe Krippenbesucher und Krippenfreunde!**

Als Bürgermeister und Vertreter der Gemeinden in denen die Krippenausstellung stattfindet, dürfen wir Sie bei uns willkommen heißen und Ihnen beim Besuch der **30. Krippenschau** in Neunkirchen am Brand, Großbuch und Hetzles viel Freude wünschen.

Die Ausgestaltung, der Formenreichtum und die Komposition in verschiedenen Landschaften und Zeitepochen der mit viel Liebe und Sorgfalt gestalteten Krippen, deuten und vertiefen das Weihnachtsgeheimnis, das Ereignis der Weltgeschichte schlechthin.

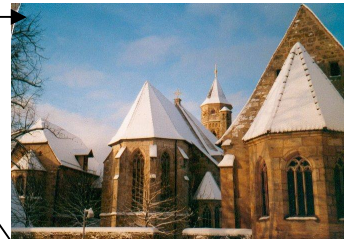
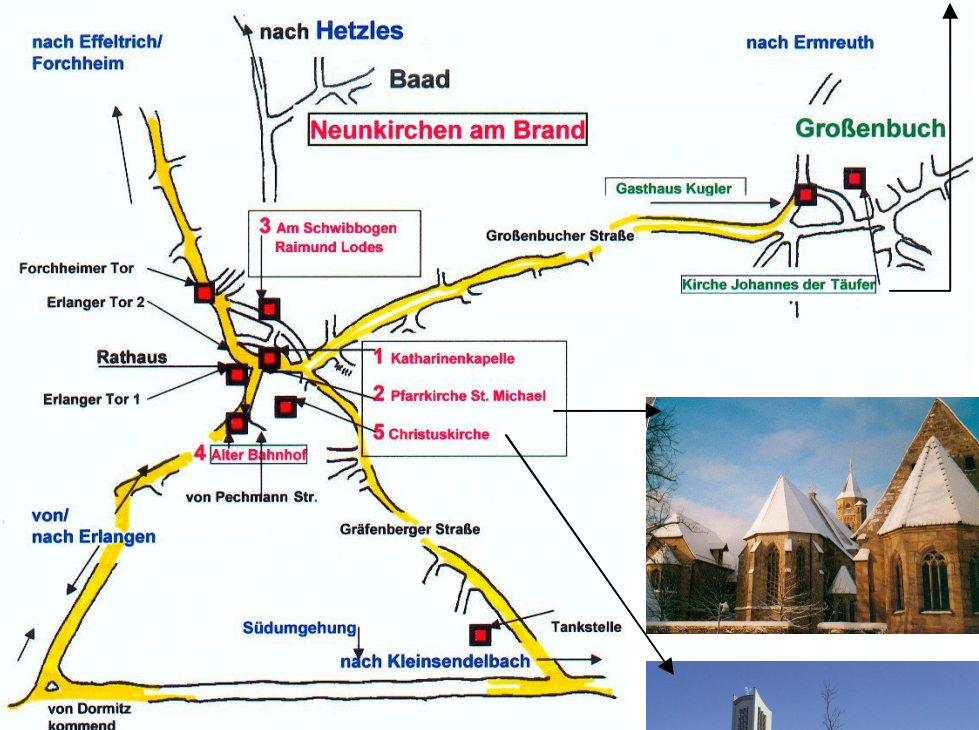
Möge die Krippenausstellung Ihnen als Betrachter ein Stück Glaubens- und Lebensfreude vermitteln, Inspiration sein, wieder zur Ruhe und Besinnung zu kommen. In diesem Sinne gratulieren wir den Ausstellern zu **30 Jahre Krippenschau!** Wir wünschen auch in diesem Jahr viel Freude und der Ausstellung viele interessierte Besucher.



**Ihnen allen eine gadenreiche Weihnacht  
und alles Gute für das Neue Jahr 2017**

Heinz Richter  
1. Bürgermeister, Neunkirchen am Brand

Franz Schmidlein  
1. Bürgermeister, Hetzles



Zu Gruppenführungen außerhalb  
unserer Besichtigungszeiten  
wenden Sie sich bitte an:

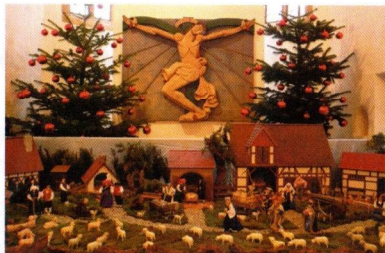
Gregor Forster 09134 5772 oder  
Ernst Wölfel 09134 5026

Verantwortlich:  
Krippenarbeitskreis Neunkirchen am Brand  
Leitung: Gregor Forster, Ernst Wölfel  
Fotos und Gestaltung: Ernst Wölfel  
Druck: Fa. Günther Stengl, Neunkirchen

## Neunkirchen am Brand

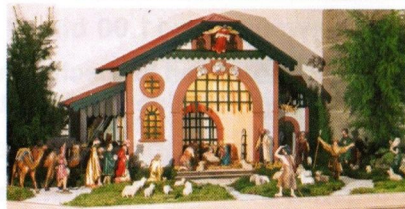
### 1 Katharinenkapelle

Den zentralen Punkt bildet eine Holzplastik unseres Bildhauers und Malers Felix Müller mit den Christbäumen im Chor der Kapelle und den alten Glaskugeln, die zum Großteil aus Lauscha stammen. Die ca. 20 Krippen zeigen Szenen aus verschiedenen Ländern und Regionen.



### 2 Pfarrkirche St. Michael

Die Barockkrippe wurde generalüberholt. Die Stallungen sowie die Krippe wurden mit ca. 3.500 handgefertigten und bemalten Ziegeln neu gedeckt. Die sehr alten holzgeschnitzten Figuren wurden restauriert u. wieder im orientalischen Stil bekleidet und bemalt.



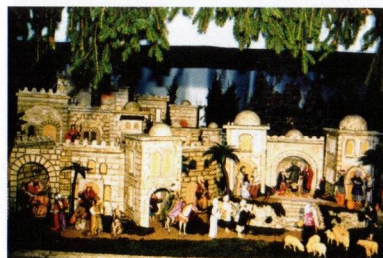
### 3 Am Schwibbogen, Raimund Lodes, Tel.: 1725



Fränkische Krippe, ca. 15 m<sup>2</sup>, mit historischen Gebäuden aus Neunkirchen. Sie enthält ca. 700 alte Krippenfiguren aus Pappmachee und Elastolin, einen großen Dreikönigszug und schönen, alten Weihnachtsschmuck.

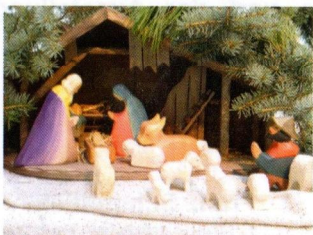
### 4 Alter Bahnhof, Familie Roth, Heimat- und Trachtenverein, Tel.: 9792

Raumgroße morgenländische Krippe mit ca. 50 Holzfiguren, bekleidet mit farbenprächtigen, selbst genähten Gewändern; aus dem Nachlass der Familie German Hubmann, Neunkirchen



### 5 Christuskirche

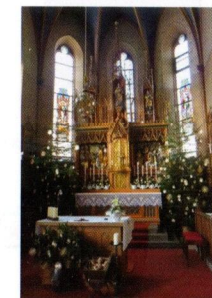
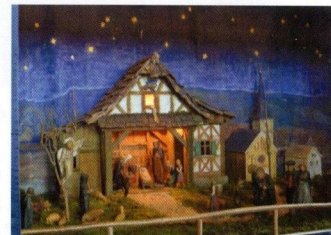
Hier sehen Sie eine rustikale Holzkrippe aus der Fertigung der Margarete Holzheimer mit stark stilisierten, 25 cm großen, groben, bunt bemalten Krippenfiguren. Sehenswert ist das Altarbild von Oskar Koller



## Hetzles

### 1 Pfarrkirche St. Laurentius in Hetzles

Die Krippe mit ihren handgeschnitzten und in fränkischer Tracht angezogenen Figuren spiegelt das Dorfleben wieder. Der Hintergrund der Krippe zeigt das vom „Mühlgörgl“ gemalte Bild des Hetzleser Berges und der dörflichen Gebäude.

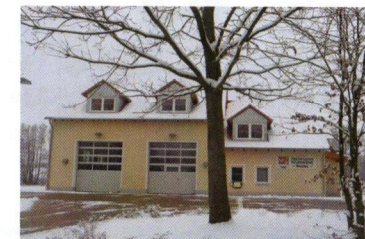


2 Hauptstraße 18, Anni Baier, Tel.: 7754

Fränkische Bauernkrippe mit alten Hetzleser Gebäuden als Vorlage.

### 3 Neues Feuerwehrhaus am Ortseingang von Hetzles

Interessant gestaltete Bauernkrippe mit ca. 85 Figuren aus Pappmachee. Sie stammen aus der Stiftung des ehemaligen Kreisheimatpflegers Max Kaupert



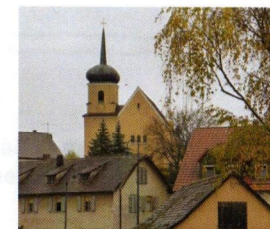
## Großenbuch

### Gasthof Kugler, in Ortsmitte, Tel.: 997866

Fränkische Landschaftskrippe im Fachwerkhäus, ca. 2,50x1,50 m, mit über 50 Figuren in Pappmasche, zu besichtigen im Gastraum von 11 - 22 Uhr



Kirche Johannes der Täufer



**FELIX-MÜLLER-MUSEUM** im ZEHNTSPEICHER  
**Neunkirchen am Brand**

### Sonderausstellung

vom 23. Okt. 2016 bis 29. Jan. 2017, geöffnet sonntags von 15 bis 17 Uhr. Führungen nach Vereinbarung unter Tel. 09134/1837. Gezeigt werden Skulpturen, Reliefs, sowie schwerpunktmäßig Gemälde, Aquarelle und Zeichnungen von Felix Müller aus der Sammlung des Freundes