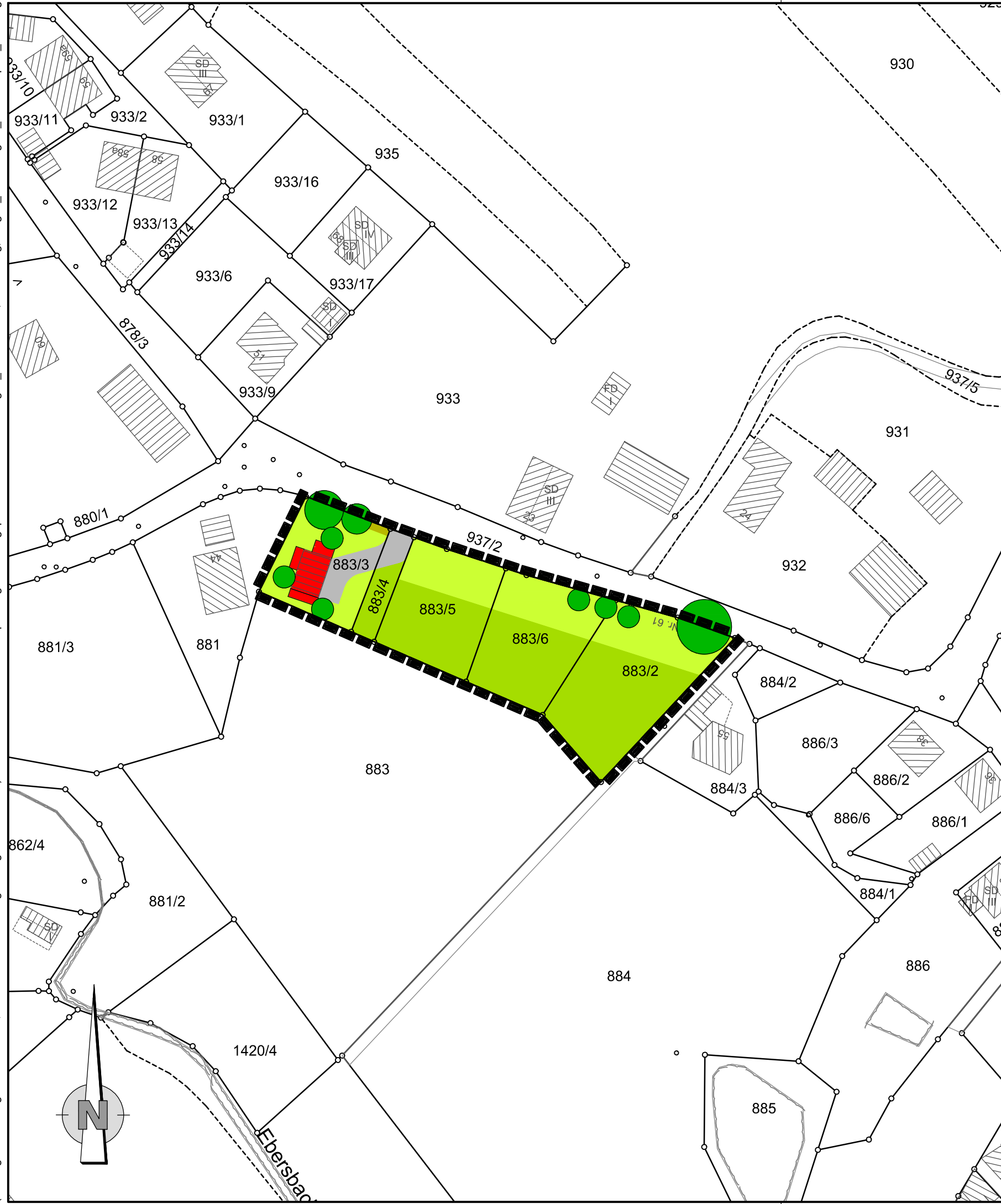









G:\NB2\101\Bauleitplanung\Bebauungsplan\2021-06-30-Unterlagen\_EW\Bestand, Bewertung, Eingriff\_EW\Anlage\_1\_Bestandsplan\_EW.dwg  
(Auszug aus der Digitalen Flurkarte, Stand 06/2019 und Ergänzung vom 09/2020)



### Legende:

-  Teilversiegelte Flächen, Schotterflächen, Erd-/Wiesenwege
-  Intensivgrünland
-  Intensivrasen/Scherrasen, intensiv gepflegtes Straßenbegleitgrün
-  Intensiv genutzte, strukturarmer Zier-/Nutzgärten
-  Gebäude (Fahrzeug-/Gerätehalle, Scheune)
-  Abgrenzung Geltungsbereich
-  Einzelbäume

## Markt Neunkirchen am Brand

Einbeziehungssatzung in Ebersbach, Fl.-Nrn. 883/2 bis 883/6 der Gemarkung Dormitz

Bestandsplan M 1 : 1.000

Entwurfsverfasser:



**Höhnen & Partner**  
INGENIEURAKTIENGESELLSCHAFT  
BERATENDE INGENIEURE  
Hainstraße 18a · 96047 Bamberg · Tel. (0951) 98081-0 · Fax (0951) 98081-33

Entwurf: 30.06.2021  
Satzung:

**Anlage 1**