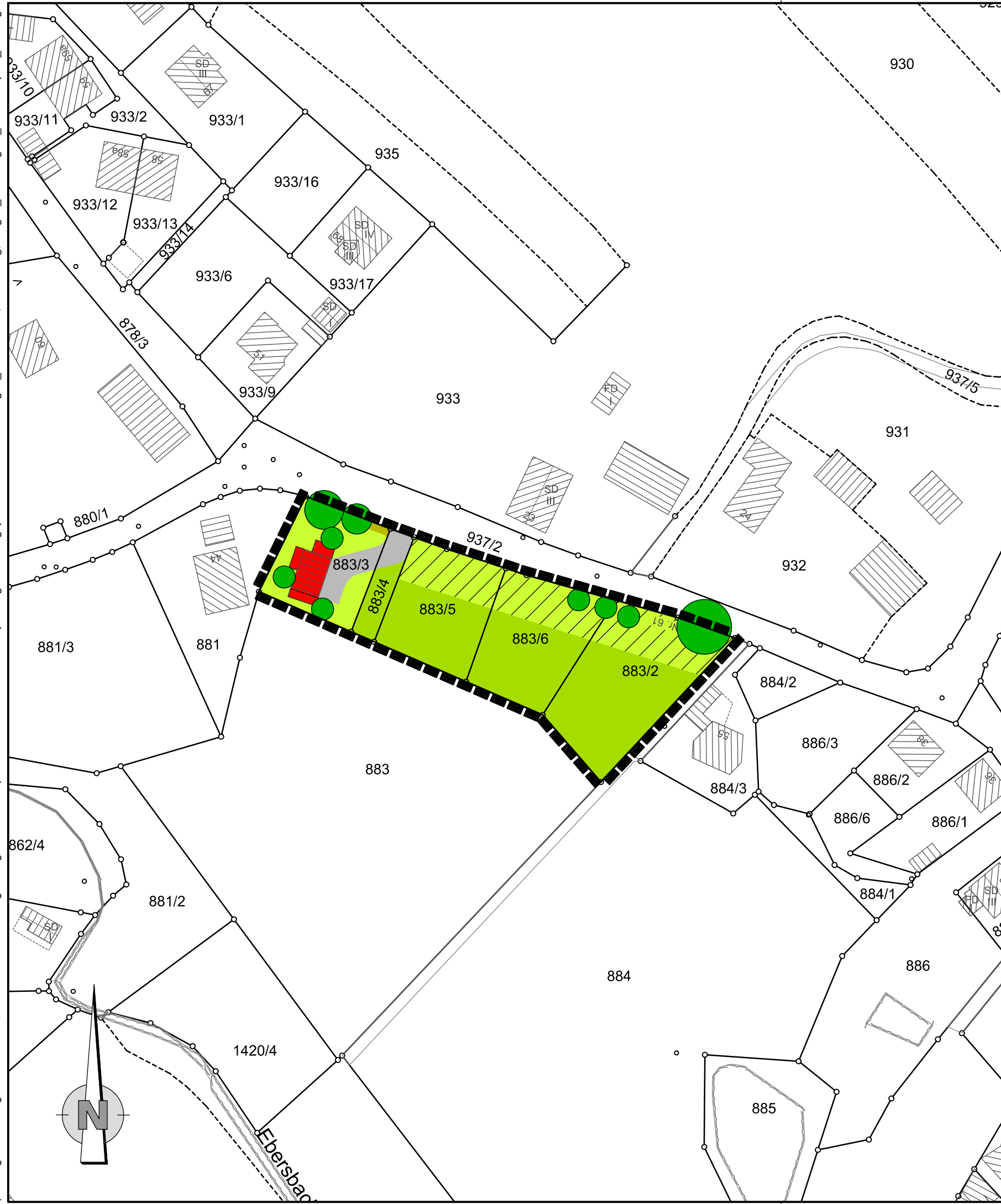










G:\NB2101\Bauleitplanung\Bebauungsplan\2021-09-15-Unterlagen_SBI\Bestand, Bewertung, Eingriff_SBI\Anlage 1_Bestandsplan_SB.dwg
(Auszug aus der Digitalen Flurkarte, Stand 06/2019 und Ergänzung vom 09/2020)



Legende:

-  Teilversiegelte Flächen, Schotterflächen, Erd-/Wiesenwege
-  Intensivgrünland
-  Intensivrasen/Scherrasen, intensiv gepflegtes Straßenbegleitgrün
-  Grünstreifen, magere, artenreiche Wiese
-  Intensiv genutzte, strukturarme Zier-/Nutzgärten
-  Gebäude (Fahrzeug-/Gerätehalle, Scheune)
-  Abgrenzung Geltungsbereich
-  Einzelbäume

Markt Neunkirchen am Brand

Einbeziehungssatzung in Ebersbach, Fl.-Nr. 883/2 bis 883/6 der Gemarkung Dormitz

Bestandsplan M 1 : 1.000

Entwurfsverfasser:



Höhnen & Partner
INGENIEURAKTIENGESELLSCHAFT
BERATENDE INGENIEURE
Hainstraße 18a · 96047 Bamberg · Tel. (0951) 98081-0 · Fax (0951) 98081-33

Entwurf: 30.06.2021
Satzung: 15.09.2021

Anlage 1