



NEUGESTALTUNG KITA NEUNKIRCHEN AM BRAND

MARKT NEUNKIRCHEN AM BRAND | 25.02.2021

AUSGANGSLAGE

KONZEPT

VORENTWURF

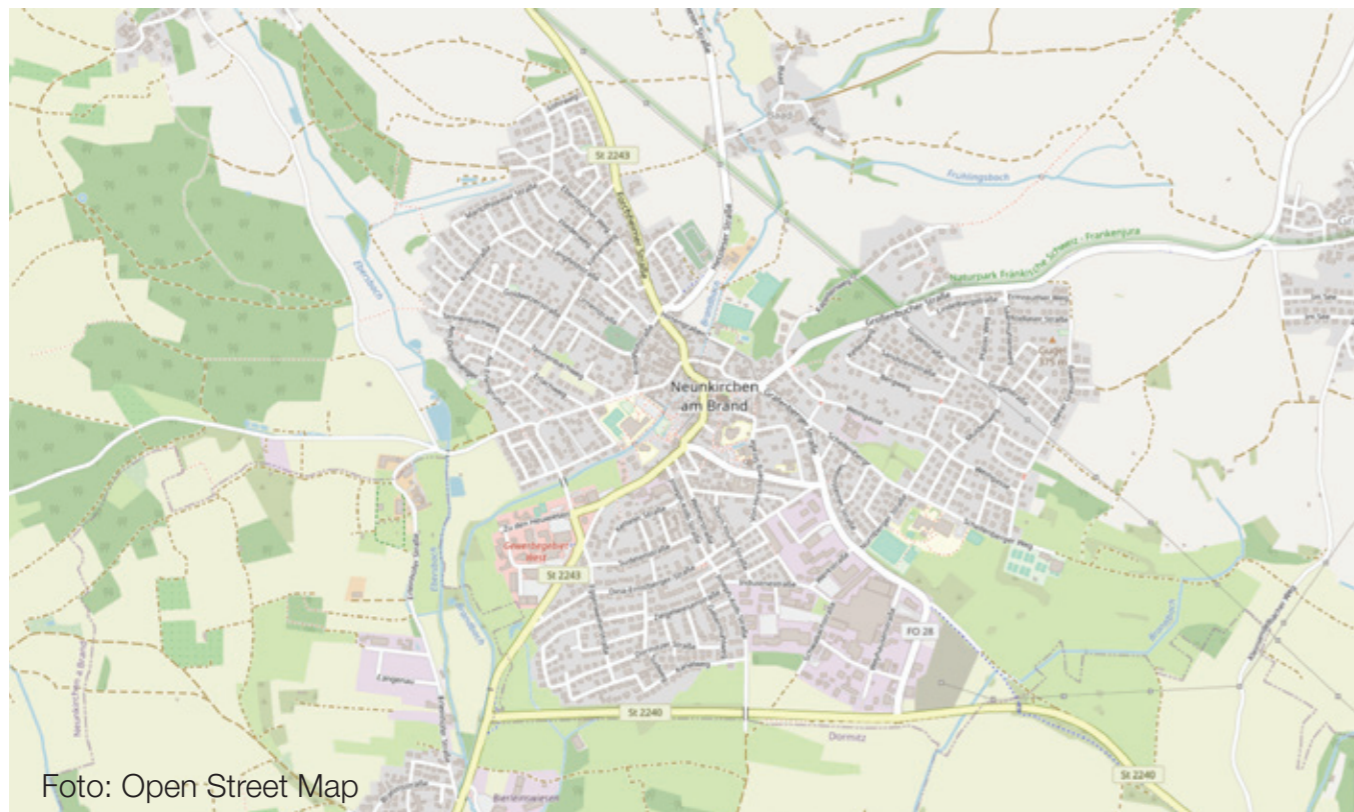
MATERIALIEN UND PFLANZEN

KOSTEN

KONTAKT

Eine Grundfläche von ca. 3000 m² auf dem Grundstück von Mittelschule Neunkirchen am Brand, steht für das Projekt zur Verfügung.

„Pädagogisches Raumkonzept für eine neue Evangelische Kindertageseinrichtung in Neunkirchen am Brand“ (Stand 09.01.2019) wird als Grundlage für das Design und Raumkonzept verwendet.



27. Außenspielbereiche

Im Garten soll ein Hügel aufgeschüttet werden, der viele Funktionen erfüllen soll:

- A: Geschlängelter Wasserlauf, Umlaufpumpe, Unterflur-Wasserspeicher, natürliche Steine/Kiesel, barfuß begehbar, Staudamm bauen mit natürlichen Materialien, Schwengelpumpe, Beispiel Hiltoltstein.
- B: Rutschbahn
- C: Krabbelröhre durch den Hügel, Höhle
- D: Baumhaus mit Klettermöglichkeit, Partner „Ochsenfurter Spielbaustelle“, Beispiel Eckental/Forth Kath. Kiga.
- E: Große Findlinge zum Klettern, kein Klettergerüst
- D: Hügel soll in eine ebene Freifläche übergehen, die sich als Versammlungsort für Feste und Feiern eignet.



Der Spielbereich Sandkasten soll 6 mal 6 m groß und 1m tief, mit Rubinienstämmen eingerahmt und mit Beschattung und Abdeckung ausgestattet sein.

Der Spielbereich mobiler Sitzkreis soll ebenfalls mit Rubinienstämmen realisiert werden. Zusätzlich Baumscheiben und kurze Baumstämme als Naturbausteine und Sitzgelegenheit.

Der Spielbereich Gartenhütte mit Terrasse soll die Funktionen Außenatelier und Werkstatt mit original Gartenwerkzeugen und echten Handwerkzeugen erfüllen.

Der Spielbereich Fußball ermöglicht auf kleiner Fläche 2 Mannschaften auf ein Tor zu spielen.

Im Spielbereich Tiere wollen wir einen Hasenstall betreiben. Rent a Schaf?

Um den Außenbereich herum soll ein glatter Weg Rollerfahren, Reifen treiben und ähnliche Spiele ermöglichen.

In einer lauschigen Ecke soll ein Weidenhaus Rückzugsmöglichkeiten bieten. Ein bewusst gestalteter Bereich ohne Abgrenzung soll für Krippenkinder altersgerechtes Außenspiel ermöglichen.

Für die Lagerung von Sandspielsachen, Kinderfahrzeugen usw. soll eine Gartenhütte 4 m mal 2,5 m mit einer Eingangstür 1,2 m breit aufgestellt werden.



28. Außenanlagen

Außerhalb der Einzäunung:

- 8 Parkplätze für Eltern zum Bringen und Abholen der Kinder.
- 12 Parkplätze für das Personal

Innerhalb der Einzäunung überdacht:

- 4 Parkplätze für Fahrradanhänger
- 12 Kinderfahrradständer
- 6 Erwachsenenfahrradständer
- abgegrenzt nicht einsehbar:
- 1 Papiercontainer
- 3 grüne Tonnen
- 1 Restmüllcontainer
- 5 gelbe Säcke

Konzept Kita Neunkirchen am Brand

MOTORIK- UND BEWEGUNGSPARCOURS

Bereich mit naturnaher Parcours und Spielhaus animiert Kinder ihre körperliche Bewegungs-, Kletter- und Balancierfähigkeit vermehrt zu erfahren und zu trainieren. Der Fallschutz wird über Hackschnitzel- oder Sandflächen geleistet. Der Motorik- und Bewegungsparcours ist ausgelegt für Kinder unterschiedlichen Alters.

SANDSPIELFLÄCHE

Für Kinder wird eine Sandfläche geboten, die an den Spielwiese angrenzt.

KRIPPENKINDER BEREICH

Für Kleinkinder wird ein Bereich geboten, der an den Gebäude angrenzt. Teilbereich der Spielfläche ist vor starker Sonneneinwirkung geschützt und liegt gut einsehbar.

SITZ- UND RUHEBEREICH

Mit dem Sitz- und Ruhebereich wird eine Rückzugsmöglichkeit geschaffen.

SPIELWIESE

Die offene Wiese in der Mitte bietet viele Möglichkeiten zum Spielen und auch für Veranstaltungen.

RUNDWEG

Verbindet verschiedene Bereiche und ermöglicht auch Rollerfahren, Reifen treiben und ähnliche Spiele.

STRÄUCHERGARTEN

Wohlduftende Sträucher, blütenreiche Sträucher mit einer schönen Herbstfärbung bilden den Schwerpunkt dieses Bereichs. Zudem wurden robuste und pflegeleichte Gehölzarten ausgewählt.

STAUDEN-WIESE

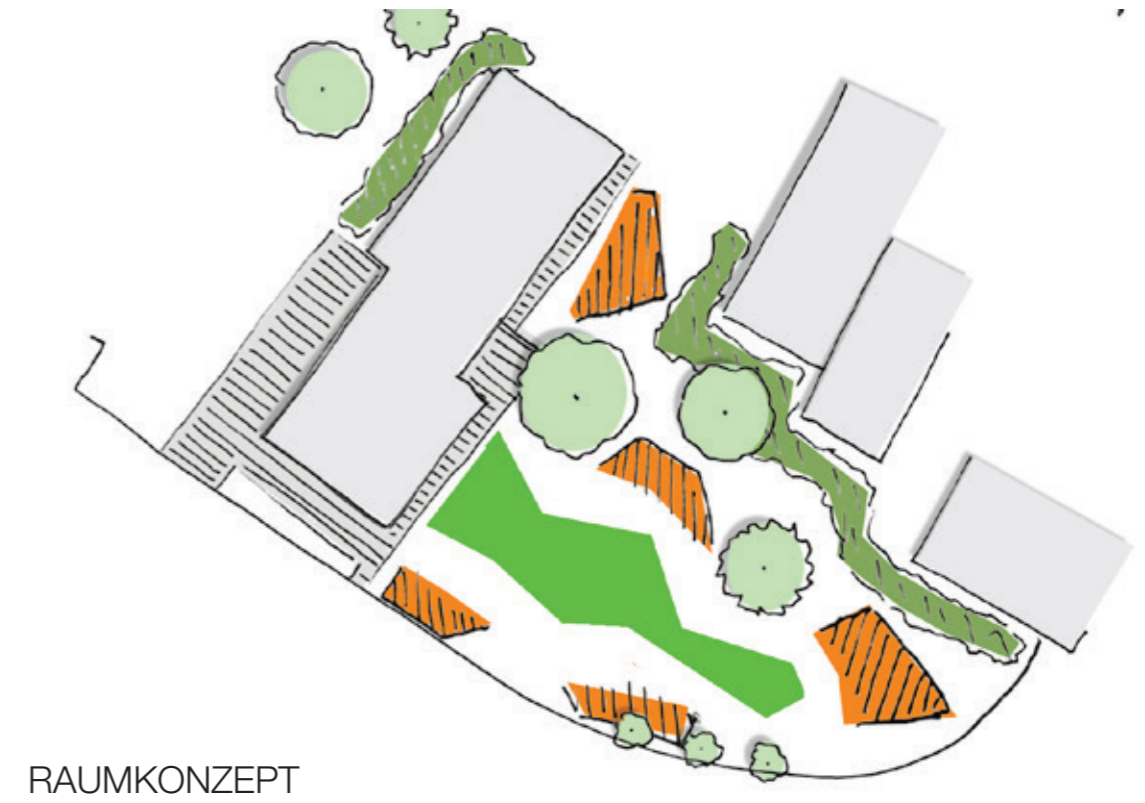
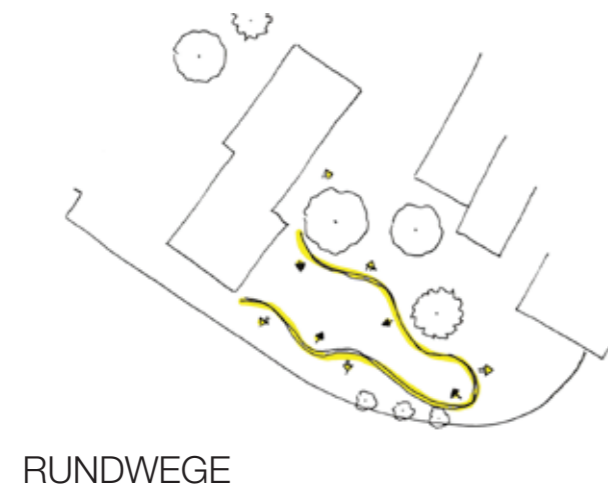
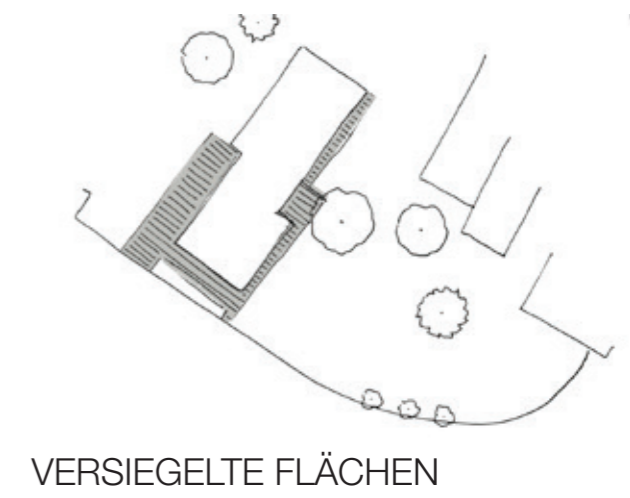
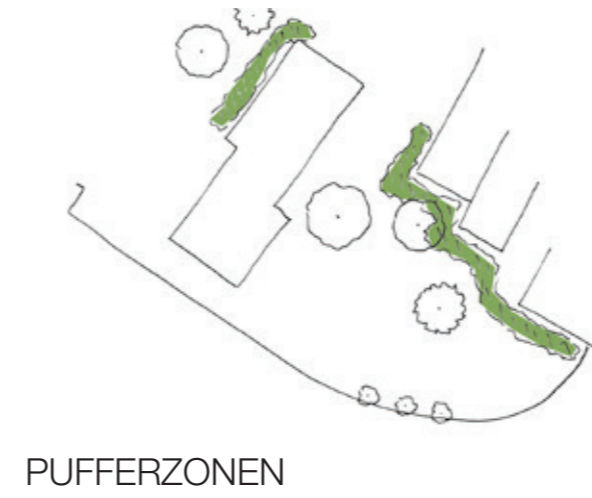
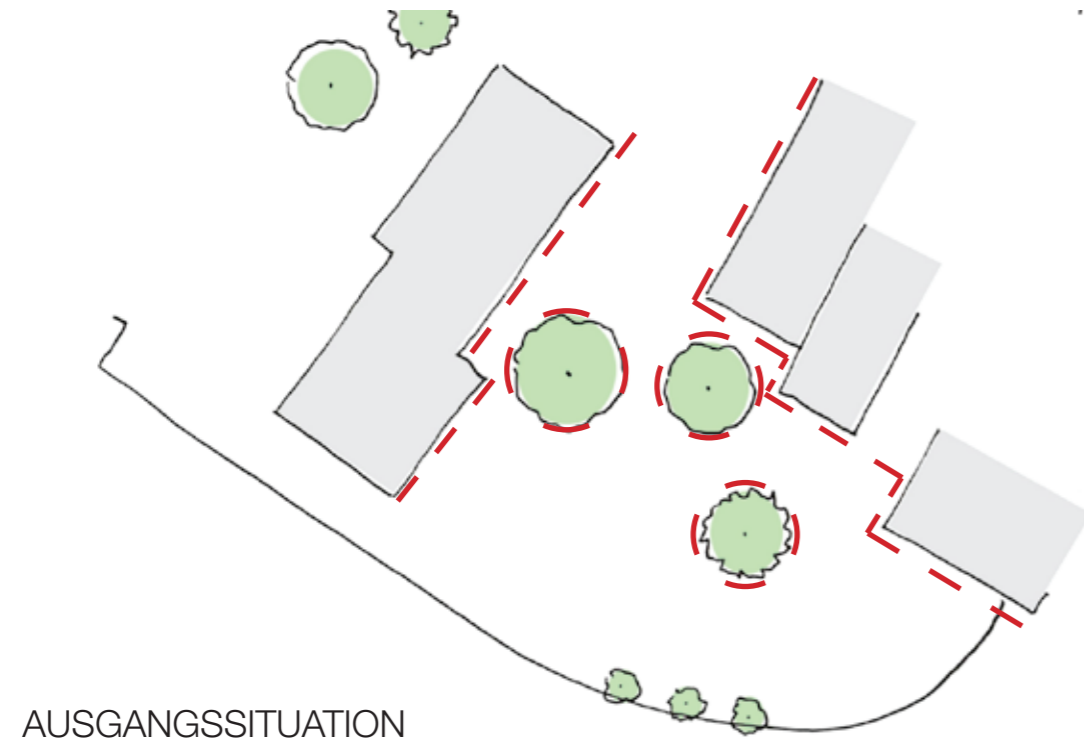
Pflegeleichte Stauden-Wiesen in den Randbereichen sind nicht nur schön anzusehen, sondern schaffen auch einen Pufferraum zu der angrenzenden Bebauung.

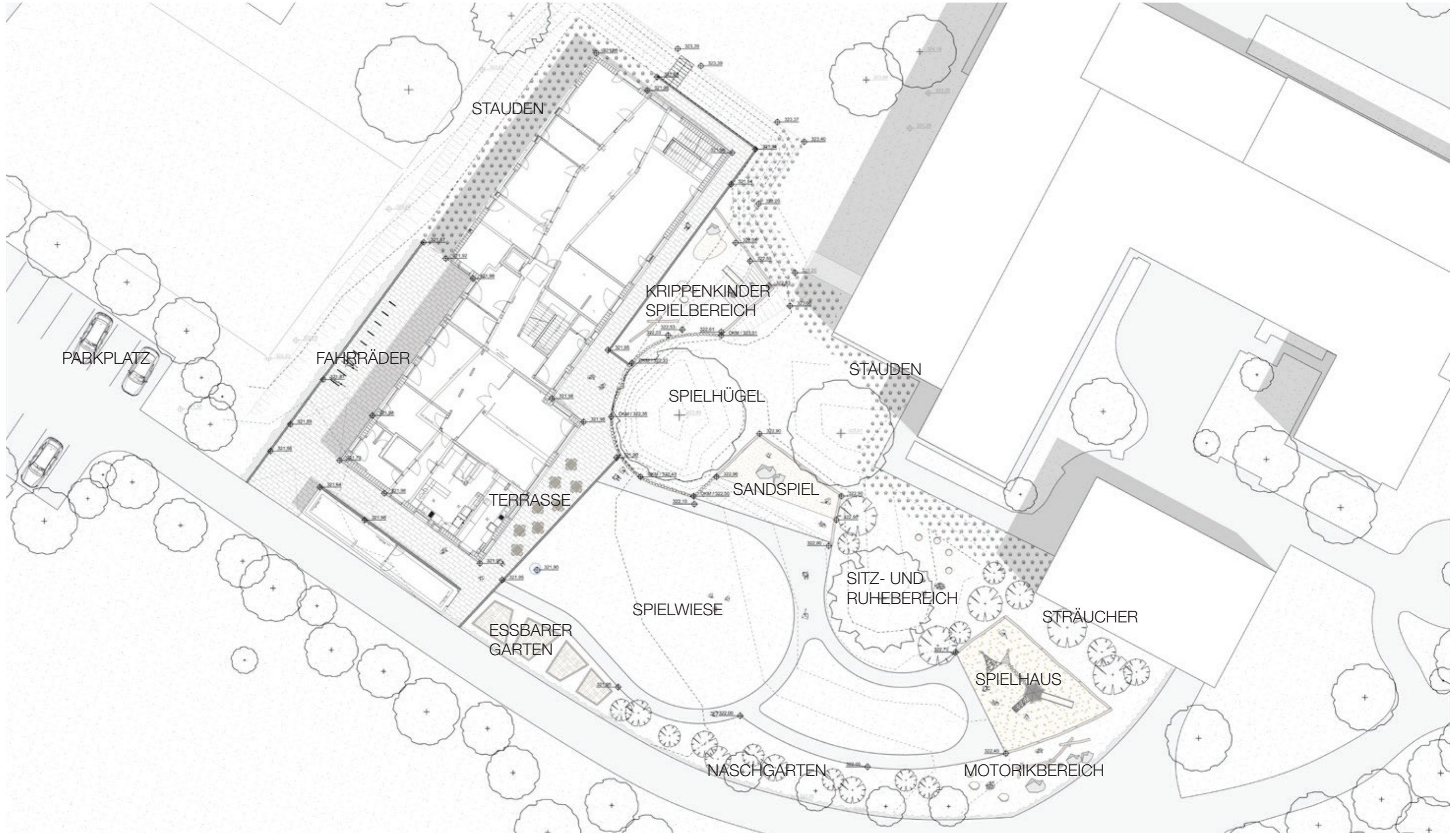
ESSBARER-GARTEN

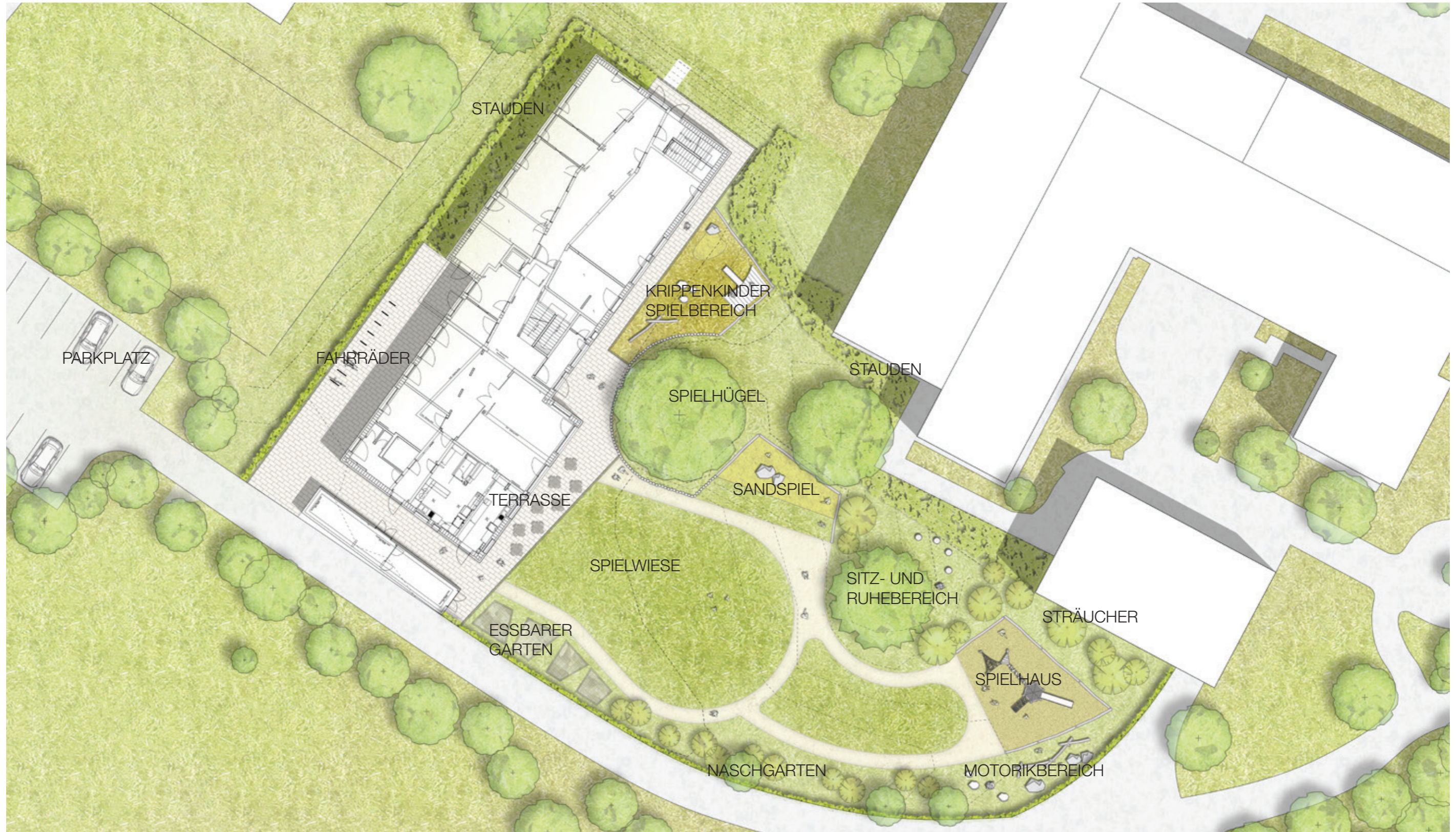
Gehölze und Sträucher mit essbaren Früchten bilden das Zentrum dieses Bereichs. Die ausgewählten Gehölze sind unempfindlich und pflegeleicht. In diesem Bereich sollten auch Hochbeete für kleine Gärten gefunden werden.

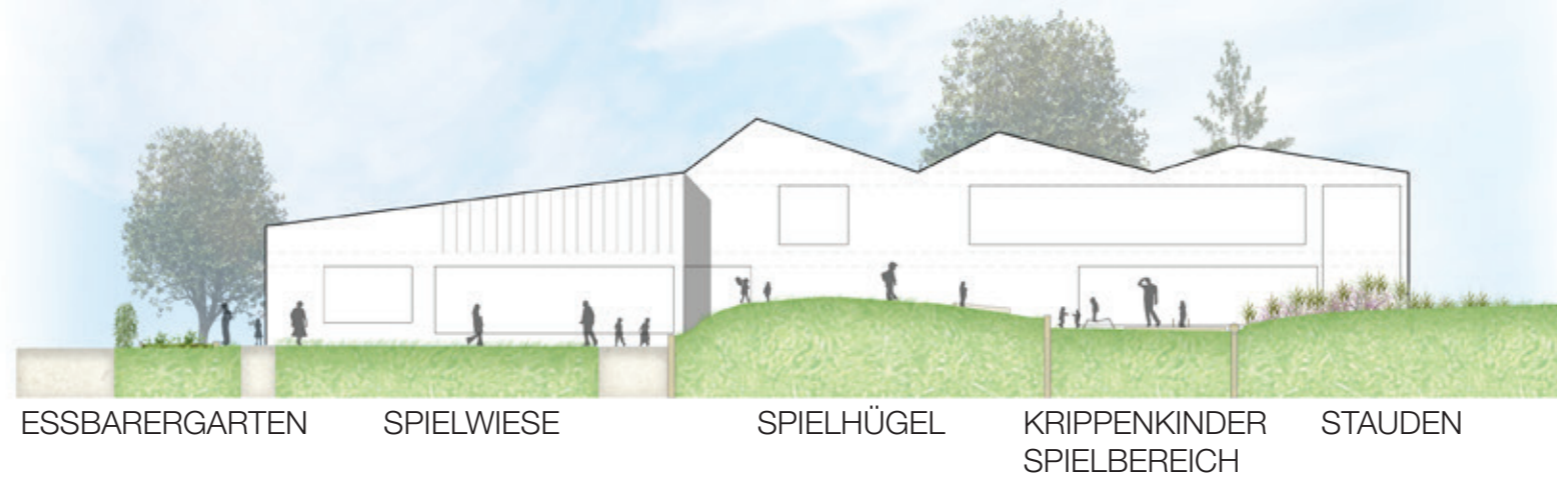
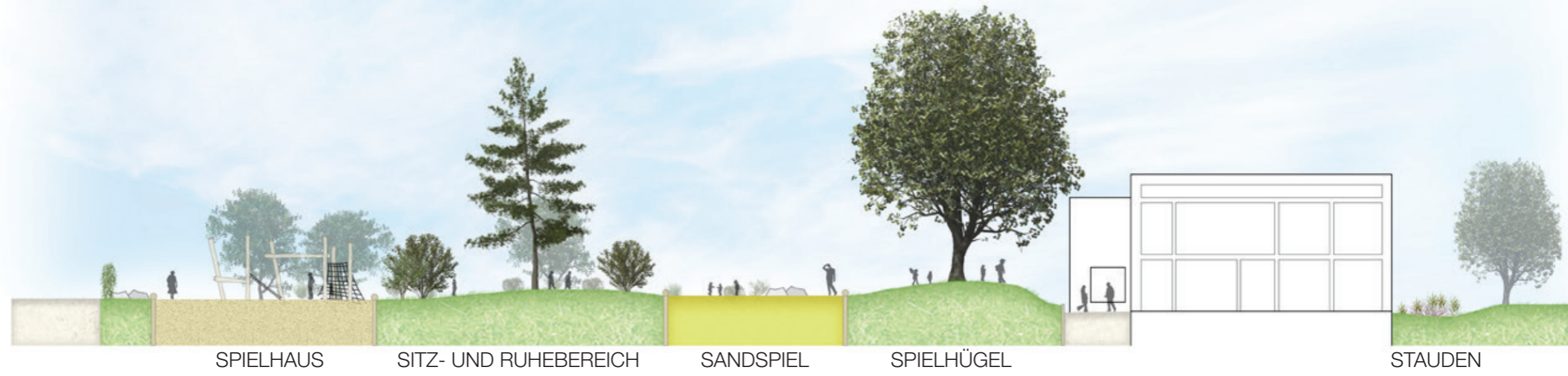
ÖKOLOGIE

Die Sträucher und Stauden wurden so ausgewählt, dass sie kinderfreundlich sind. Bestehende Bäume werden erhalten und in das neue Design integriert.









MATERIALIEN UND PFLANZEN

REFERENZBILDER



Foto: Snow Landschaftsarchitekten

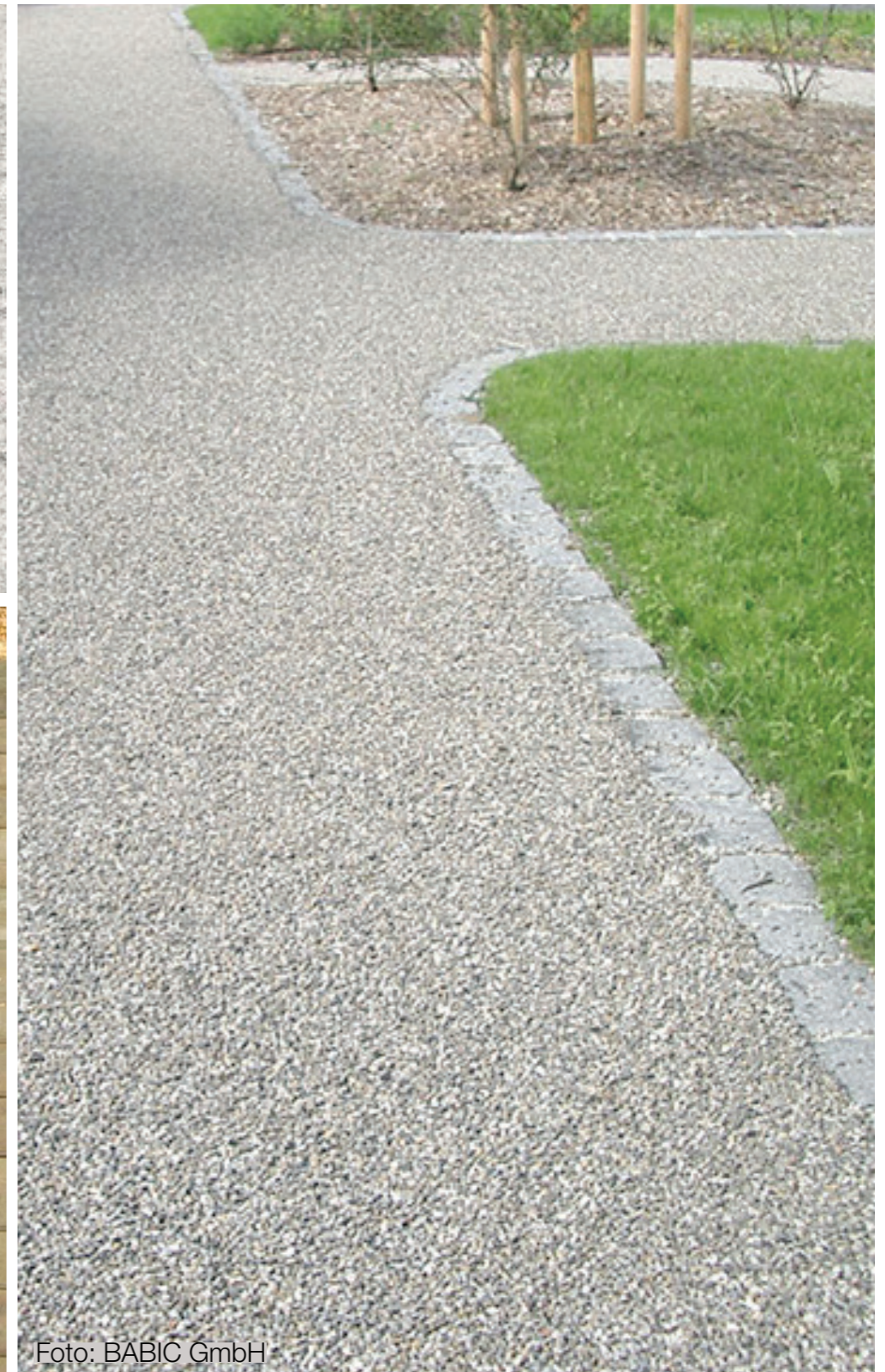


Foto: BABIC GmbH



Foto: Menz Naturbaustoffe GmbH



Foto: BWL BETONWERK LINDEN



Foto: FS FALLSCHUTZBELAG AG



Foto: Krambamboul



Foto: Haus der Kinder



Foto: Krambamboul



Foto: Krambamboul





Foto: DPA



Foto: Getty Images



Foto: Birgit Ottendorfer

Zaubernuss (*Hamamelis mollis*)



Schwarze Holunder (*Sambucus nigra*)

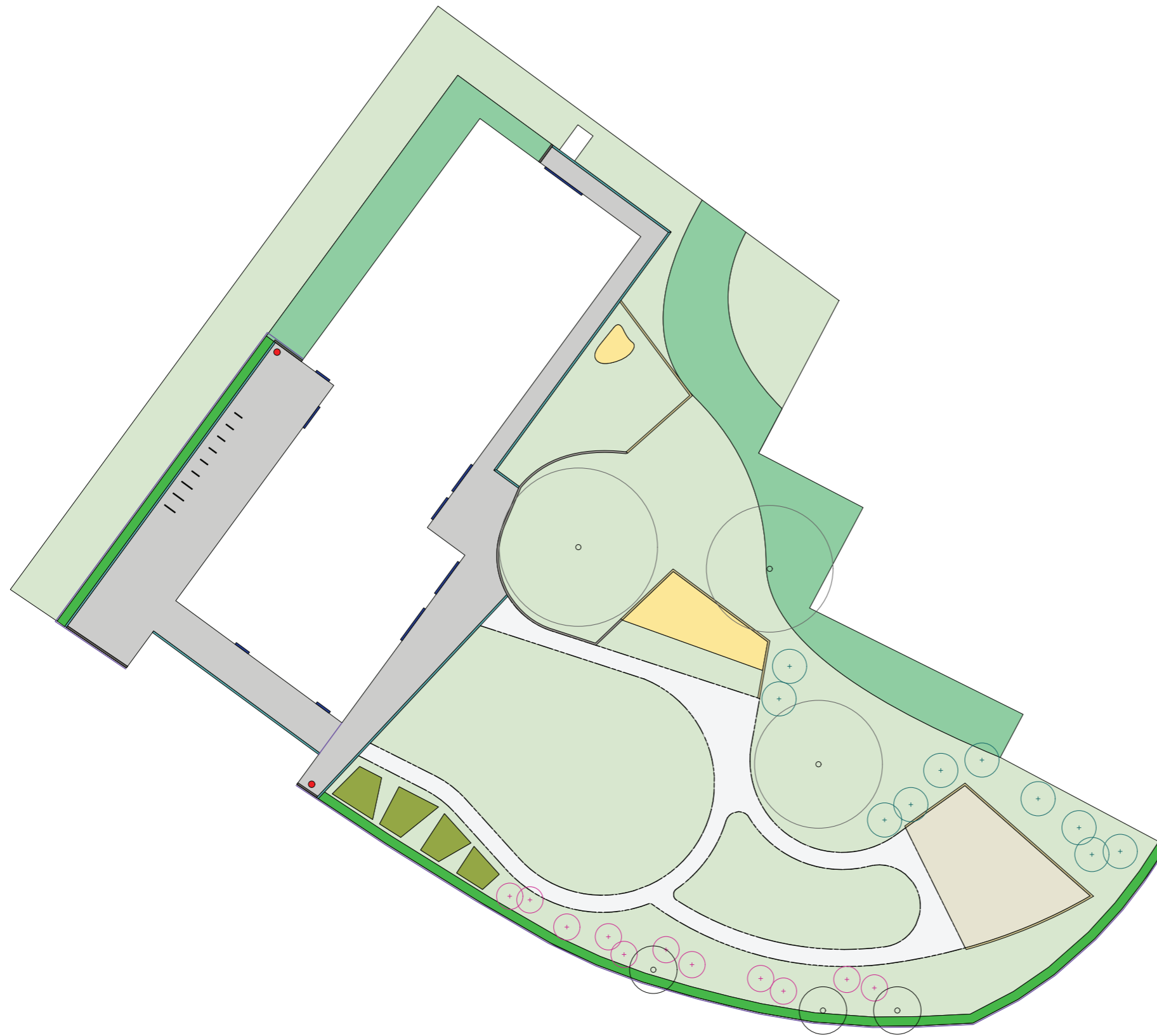


Kornelkirsche (*Cornus mas*)



Kupfer-Felsenbirne (*Amelanchier lamarckii*)





	Pflasterflächen	ca 338 m ²
	Wassergebundene Wegedecke	ca 180 m ²
	Rasenflächen	ca 1650 m ²
	Staudenflächen	ca 250 m ²
	Spielsandflächen	ca 42 m ²
	Fallschutzflächen	ca 88 m ²
	Hochbeete	ca 30 m ²
	Hecken	ca 70 m ²
	Obststräucher	ca 11 Stk
	Sträucher	ca 11 Stk
	Bestandsbäume	-
	Entwässerungsrinnen	ca 100 lfm
	Fassadenrinnen	ca 20 lfm
	Stützmauer	ca 28 lfm
	Einfassung, Holzstämme	ca 64 lfm
	Einfassung, Tiefbord	ca 12 lfm
	Einfassung, Stahl	ca 220 lfm
	Zaun	ca 110 lfm
	Mülleimer	ca 2 Stk
	Fahrradbügel	ca 9 Stk